

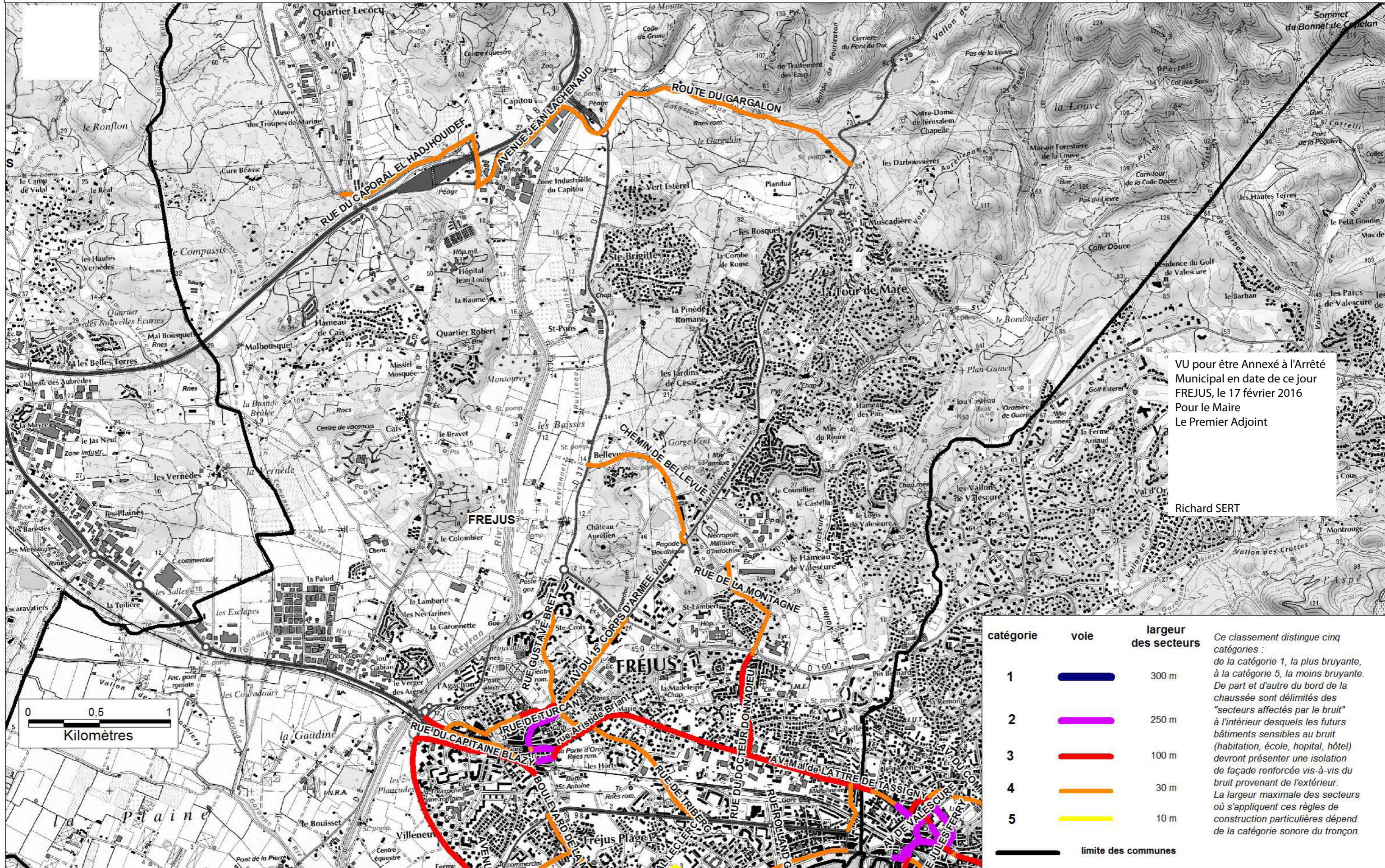
PLU

Plan Local
d'Urbanisme

DE LA VILLE DE FREJUS

5A3- Carte voie bruyante (Nord)





VU pour être Annexé à l'Arrêté
Municipal en date de ce jour
FREJUS, le 17 février 2016
Pour le Maire
Le Premier Adjoint

Richard SERT

catégorie	voie	largeur des secteurs	
1		300 m	<i>Ce classement distingue cinq catégories : de la catégorie 1, la plus bruyante, à la catégorie 5, la moins bruyante. De part et d'autre du bord de la chaussée sont délimités des "secteurs affectés par le bruit" à l'intérieur desquels les futurs bâtiments sensibles au bruit (habitation, école, hôpital, hôtel) devront présenter une isolation de façade renforcée vis-à-vis du bruit provenant de l'extérieur. La largeur maximale des secteurs où s'appliquent ces règles de construction particulières dépend de la catégorie sonore du tronçon.</i>
2		250 m	
3		100 m	
4		30 m	
5		10 m	
		limite des communes	