

TON PASSEPORT FRÉJUSSIEN



Colle chaque image sur son emplacement.

Musée archéologique



Musée d'Histoire locale

Tu as collé toutes les images.

Si c'est le cas, demande à l'un des agents d'accueil qu'il te remette un petit souvenir qui te permettra de décrire tes vacances et tes découvertes à Fréjus.

Édition 2024
Conception et réalisation: DAPVF
Direction de l'Archéologie et du Patrimoine - Ville de Fréjus
Tél. 04 94 53 82 47 - patrimoine@ville-frejus.fr

FRÉJUS PASS EXPLORATEUR



Amphithéâtre
Théâtre romain
Musée d'Histoire locale
Musée archéologique
Chapelle Notre-Dame
de Jérusalem



Fréjus Ville d'Art et d'Histoire

FRÉJUS, 2000 ANS D'HISTOIRE...

Ancienne colonie romaine fondée autour de 50 avant notre ère, *Forum Iulii* a laissé de nombreux vestiges au cœur de notre territoire : théâtre, amphithéâtre, aqueduc, portes monumentales mais aussi un vaste port, toujours lisible dans la ville d'aujourd'hui. Et l'archéologie continue de mettre au jour de nouvelles découvertes ! Au V^e siècle, la ville devient cité épiscopale : autour de l'église-cathédrale se bâtissent au fil des siècles le baptistère, le cloître, le Palais de l'évêque et un quartier médiéval. À l'époque moderne (XVI^e siècle), la ville se développe à nouveau et se protège avec un nouveau rempart. Napoléon Bonaparte y séjourne à deux reprises en 1799 et 1814. À la fin du XIX^e siècle, de riches villas se construisent (Villa Aurélienne, Villa Marie, quartier de Saint-Aygulf) mais la ville vit au rythme de ses traditions provençales. Le XX^e siècle est marqué à Fréjus par la présence des troupes coloniales, puis en 1959 par la catastrophe du barrage de Malpasset. Aujourd'hui, elle conserve ses nombreuses traces du passé tout en étant résolument tournée vers l'avenir.

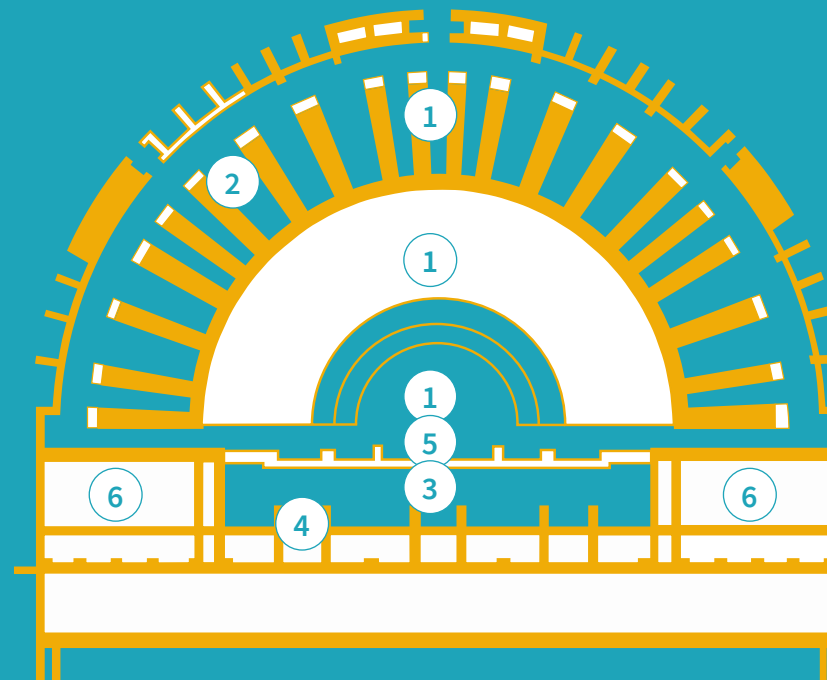
- Amphithéâtre
- Lanterne d'Auguste
- Théâtre
- Aqueduc
- Thermes de la Porte d'Orée
- Porte des Gaules
- Remparts
- Porte de Rome



Restitution de *Forum Iulii* au II^e siècle ap. J.-C. réalisée par Jean-Claude GOLVIN en 2009.

THÉÂTRE ROMAIN

Sur le plan du théâtre de *Forum Iulii*, où places-tu les éléments suivants ?



- Les spectateurs
- Le *velum*
- Les acteurs
- Les coulisses
- Le fond de scène et le décors
- Le *pulpitum*



CHAPELLE NOTRE-DAME DE JÉRUSALEM

(dite Chapelle Cocteau)

L'architecture et la décoration de la chapelle Notre-Dame de Jérusalem ont été conçues par Jean Cocteau l'année de sa mort, en 1963. La plus grande partie de l'iconographie du site illustre les thèmes de la Passion et la Résurrection du Christ.

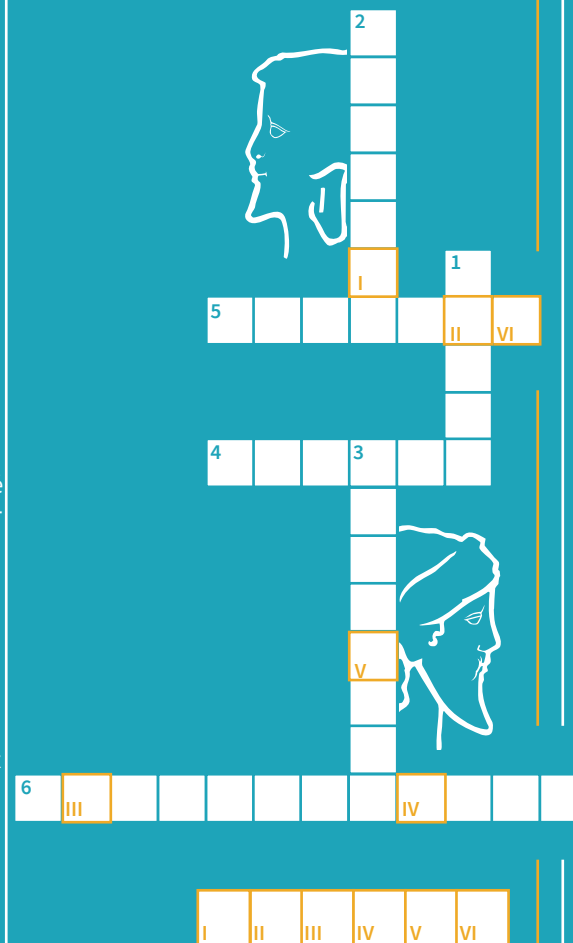
7 erreurs se sont cachées dans la photo de droite.
Peux-tu les retrouver ?



MUSÉE ARCHÉOLOGIQUE

Le musée archéologique regorge d'objets issus de fouilles. Parcours les salles pour compléter la grille de mots croisés et découvre ce qui se cache derrière les chiffres romains.

- 1 - Je suis un lieu de vie avec des pièces autour d'une cour centrale appelé *Atrium*.
- 2 - Je suis un récipient fabriqué par les potiers à partir d'une terre spéciale, l'argile, qui est cuite dans un four. Ma forme dépend de ce qui sera mis à l'intérieur. Je peux servir par exemple à stocker et à transporter du vin ou du grain. Je suis souvent trouvée dans les épaves de l'époque romaine.
- 3 - Je suis un puzzle géant, fait de tesselles de couleurs différentes. Je peux représenter des figures géométriques ou illustrées.
- 4 - Il s'agit d'une sculpture qui a été retrouvée à Fréjus, dans un quartier du Clos de la Tour. Elle représente deux divinités, Bacchus et Pan, d'une manière étonnante. On dit que c'est une sculpture bicéphale. On la retrouve sur le logo de Fréjus.
- 5 - Je suis un récipient en verre ou en céramique. Je sers à nourrir les bébés et je contiens du lait. Je peux être aussi une offrande au temps des romains.
- 6 - Je suis un monument antique où étaient donnés des spectacles et des combats de gladiateurs. J'ai une forme ovale. À *Forum Iulii* les romains m'ont construit à l'extérieur des remparts.

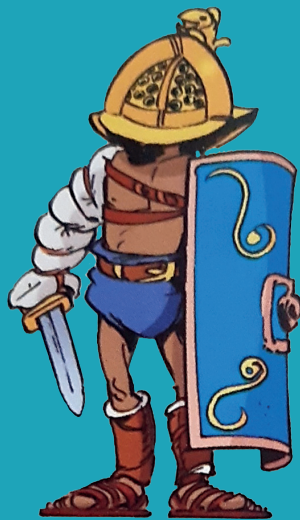


AMPHITHÉÂTRE

Conçu pour accueillir des spectacles de combats d'hommes et d'animaux, l'amphithéâtre est un édifice majeur de la ville romaine. Explore ce lieu et regarde bien les panneaux explicatifs tout au long de ta visite (notamment le panneau sur « Les jeux dans l'Antiquité »).

Décrypte le nom de ces deux gladiateurs à l'aide de l'alphabet codé

A	B	C	D	E	F	G	H	I	J	K	L	M
⚡	⚡	<	⊗	M	⚡	X	N	I	S	>	⚡	⊗
N	O	P	Q	R	S	T	U	V	W	X	Y	Z
⚡	⊗	<	⊗	R	S	↑	N	P	P	⚡	⚡	⚡



MIRMIRT ⊗ †



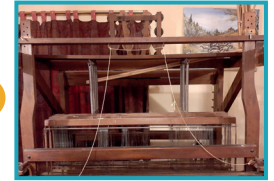
† NRK ⊗

MUSÉE D'HISTOIRE LOCALE

Maintenant que tu es au musée d'Histoire locale, observe bien tous les objets dans chaque salle. Relie chaque photo à son nom correspondant.



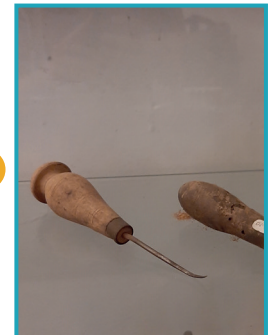
Fer à repasser



Santon



Gaufrier



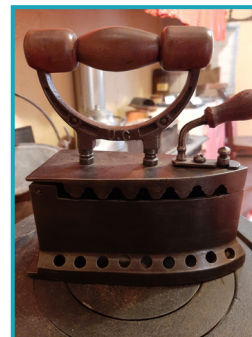
Globe



Daubière (et son couvercle)



Lavandière



Métier à tisser



Couteaux à pied droit